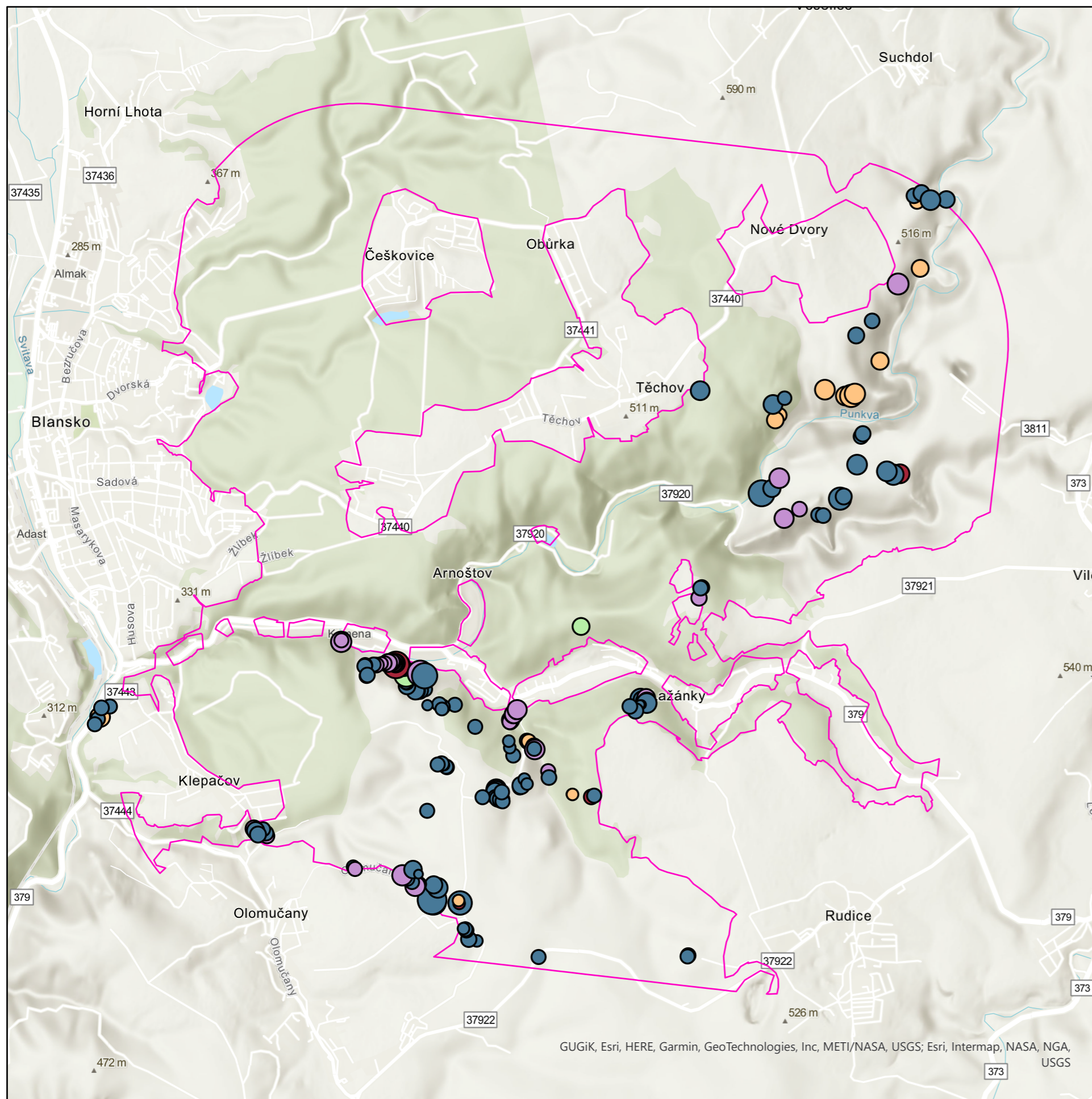


Mapa výskytu pařezin – objektů historické hospodářské činnosti člověka v lesích. Lokalita Střed.



- Drahanská vrchovina
- Lokalita

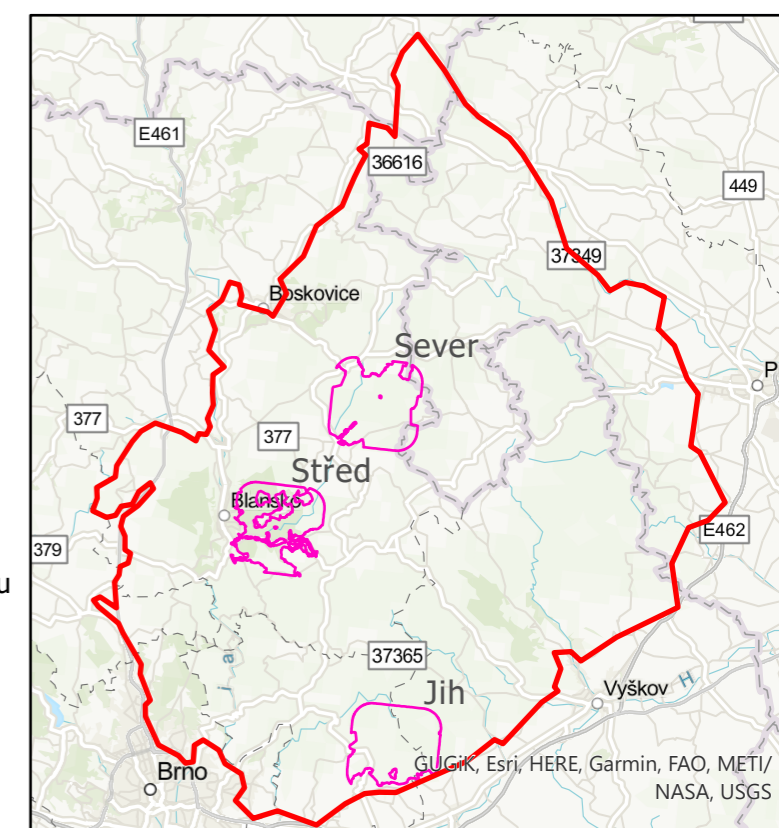
Dřevina

- babyka
- buk
- dub
- habr
- jasan
- jeřáb
- jilm
- klen
- lípa
- líska
- olše

Hodnota polykormonu

- 1
- 14
- 27
- 40

lokalita



Název	Mapa výskytu pařezin – objektů historické hospodářské činnosti člověka v lesích. Lokalita Střed.		
Zpracovatel	Lesnická a dřevařská fakulta, Mendelova univerzita v Brně, Zemědělská 1, 613 00 Brno	Datum	05/2022
Řešitel projektu	Jan Kadavý		
Autor	Robert Knott, Jan Kadavý, Barbora Uherková, Zdeněk Adamec, Michal Kneifl		
Terénní průzkum	Jan Kadavý, Robert Knott, Barbora Uherková, Zdeněk Adamec, Michal Kneifl	Číslo výkresu	2
Výsledek vznikl při řešení projektu DG20P02OV017 – "Mapování kulturního dědictví hospodářské činnosti člověka v lesích" v rámci Programu na podporu aplikovaného výzkumu a experimentálního vývoje národní a kulturní identity na léta 2016 až 2022 (NAKI II), podpořeného prostředky Ministerstva kultury ČR.			

